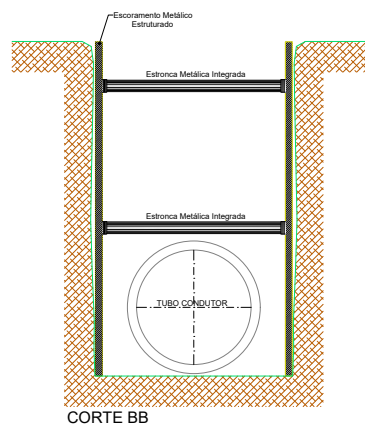
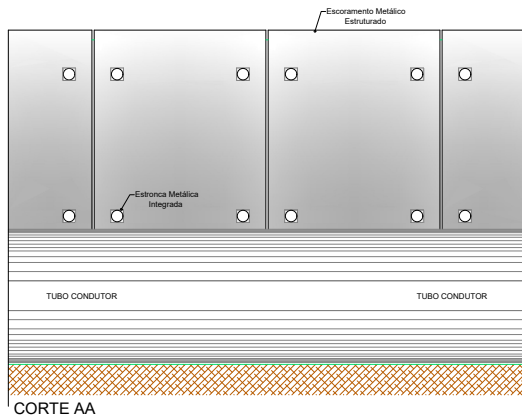
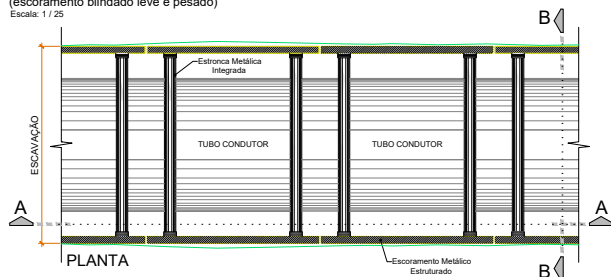


DETALHE DO ESCORAMENTO DE VALAS

(escoramento blindado leve e pesado)

Escala: 1 / 25

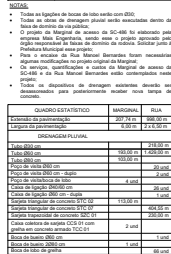


1	Emissão Inicial	06/2022	JSB
AÇÃO	DESCRIÇÃO	DATA	RESPONSÁVEL
<p>AMFRI ASSOCIAÇÃO DOS MUNICÍPIOS DA REGIÃO DA FOZ DO RIO ITAJAI Rua Luiz Lopes Gonzaga, 1655 - Bairro São Vicente - CEP 88309-421 - Itajaí-SC - CREA-SC 050.968-0 www.amfri.org.br engenharia@amfri.org.br amfri@amfri.org.br</p> <p>Prefeitura Municipal de Itajaí Estado de Santa Catarina</p> <p>Código: 0722 RUA MANOEL BERNARDES - BAIRRO ITAIPAVA</p> <p>Data: Jun/2022 Projeto: PAVIMENTAÇÃO ASFÁLTICA, DRENAGEM PLUVIAL, CICLOVIA, CALÇADAS E SINALIZAÇÃO VIÁRIA Desenho: Rui Estatística</p> <p>Projeto: DRE Prefeitura Municipal Folha: 22/22 Volnei José Morastoni Profissão: Municipal</p> <p>Responsável Técnico: JACQUELINE SOARES BARBOZA 0527336/9983 11/02/2022 11:39:28 -03'00' Engenheira Civil - CREA-SC 098.442-5</p>			

[illegible]

QUADRO ESTATÍSTICO	MARGINAL	ROR
Contorno de concreto armado	207' 7"	684' 9"
Largura da pavimentação	5,00 m	2 x 4 x 5,00 m
DRENAGEM PLUVIAL		
Tubo Ø600 em		218,00 m
Pipe de visita Ø600 em	100,00 m	4.428,00 m
Tubo Ø600 em	100,00 m	
Pipe de visita Ø600 em		2,00 m
Pipe de visitação do tubo	4,00 m	
Cabo de ligação Ø40x60 em		20,00 m
Cabo de ligação Ø60 x 60 em		2,00 m
Gonete triangular de concreto S175 Ø60	113,00 m	
Gonete triangular de concreto S175 Ø60		404,00 m
Sineta quadrada de concreto S175 Ø60		230,00 m
Concreto de sarpa CCE Ø60 girante em concreto armado TCC Ø1	2,00 m	
Boca de furo Ø60 em		
Boca de furo Ø60 em	1,00 m	
Boca de fio de graxa		60,00 m

[illegible]



1		Emissão	
AGUO		05/05	



AMFRI

Associação Municipal de Fomento do Rio de Janeiro
 Rua Lúcio Lopes Gomes, 100
 Vila Santa Cruz, 20130-000
 Rio de Janeiro, RJ

Prefeitura Municipal do Estado do Rio de Janeiro
RUA MANOEL

0722

02/22

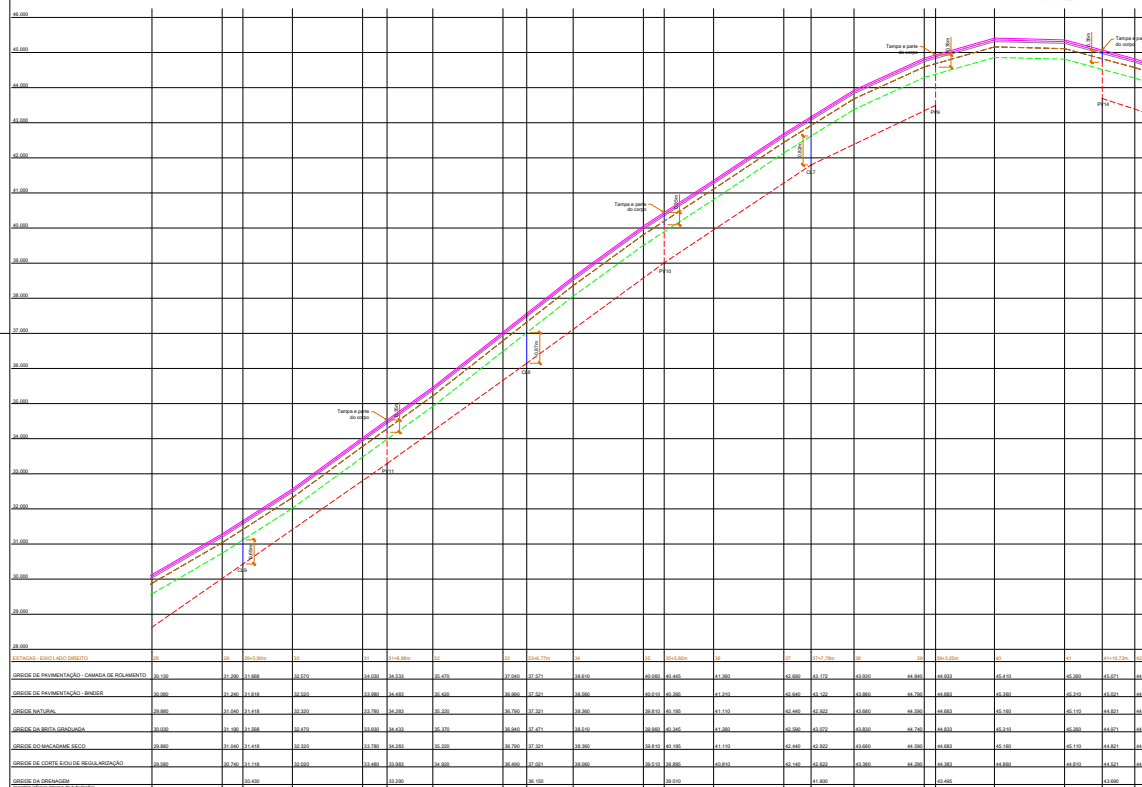
DRE

Volnei José M. de Faria



QUADRO ESTATÍSTICO	MARGINAL	RUA
Estatístico de parametrização	207,74 m	688,03 m
Logaritmo de parametrização	6,95 m	2 x 6,91 m
ORDEMAM FLUVIAL:		
Tubo 020 cm		210 m
Tubo 100 cm	183,0 m	1420 m
Tubo 200 cm	153,0 m	1420 m
Piloto de vórtice 200 cm		3 m
Casas de ligação 200/200 cm – duplo		2 m
Piloto de velocidade de tubo	4 unit	2 m
Casas de ligação 200/200 cm		2 m
Casas de ligação 200/200 cm – duplo		2 m
Compartimentação de concreto S/C 0/1	113,0 m	1 m
Sistema transmissor de concreto S/C 0/1		404 m
Casa transmissora de concreto S/C 0/1		230,00 m
Casa controladora de energia CCS-01		2 m
Estaca concretizada armada TCC 0/1	2 unit	1 m
Boca de suato 2000 cm		1 m
Boca de suato 2000 cm		1 m

[illegible]

[illegible]

NO

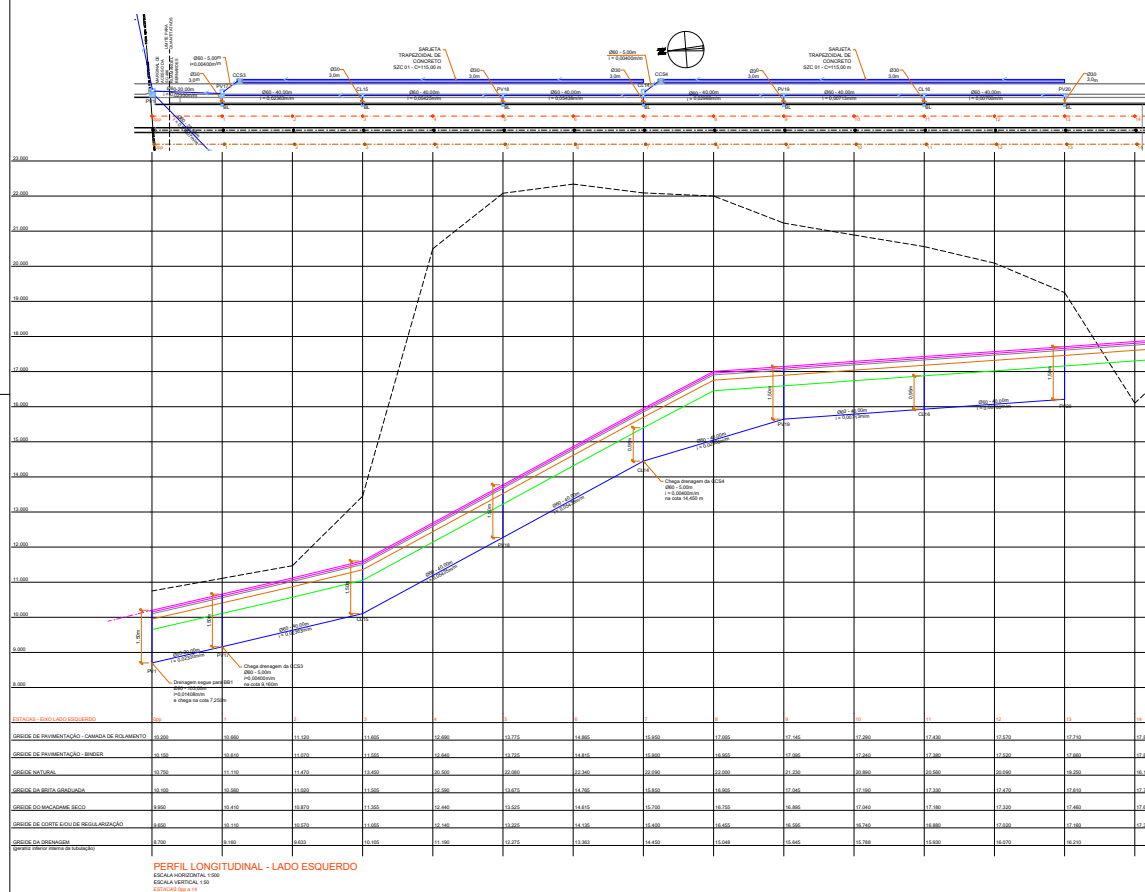
- Todas as ligações de tocas de laço serão com 030;
- Todas as obras de drenagem pluvial serão executadas dentro de faixa de domínio de via pública;
- O projeto da Margem de acesso da SC-496 foi elaborado pelo Eng.º Márcio Caspary, sendo este o projeto aprovado pelo responsável da faixa de domínio da rodovia, Sotizier Junior, Prefeitura Municipal esse projeto;
- Para o estudo da Rua Manoel Bernardes foram necessárias algumas modificações no projeto original da Margem, de modo que, quando a Rua Manoel Bernardes cruzar a SC-496 e a Rua Manoel Bernardes estão contempladas no projeto;
- Todas as disposições de drenagem existentes deverão ser adaptadas para posteriormente atender aos itens acima.

[illegible][illegible]

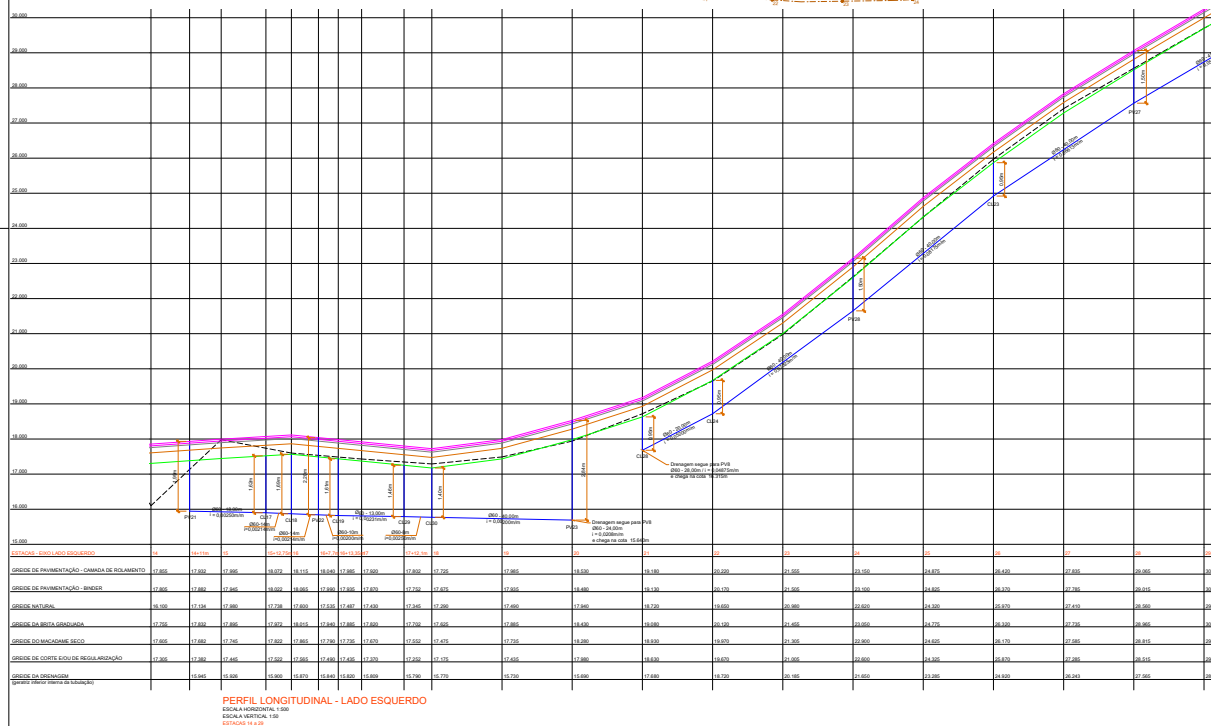
[illegible]

Tabela 1. Impacto da desvalorização do Real		
• Todas as ligadas de saúde de todo o país com DBO		
• Todas as ligadas de telecomunicações, porém sendo excluídas as do Brasil de telecomunicações de dados		
• O índice de integração de saúde de 2008-2010, elaborado pela empresa IHS Ergonomics, mostra uma queda acentuada em relação ao índice de integração de saúde de 2007-2008. Solução: Profuturo mais seguro, progressivo		
• O índice de integração de saúde de 2008-2010, elaborado pela empresa IHS Ergonomics, mostra uma queda acentuada em relação ao índice de integração de saúde de 2007-2008. Solução: Profuturo mais seguro, progressivo		
• O índice de integração de saúde de 2008-2010, elaborado pela empresa IHS Ergonomics, mostra uma queda acentuada em relação ao índice de integração de saúde de 2007-2008. Solução: Profuturo mais seguro, progressivo		
• O índice de integração de saúde de 2008-2010, elaborado pela empresa IHS Ergonomics, mostra uma queda acentuada em relação ao índice de integração de saúde de 2007-2008. Solução: Profuturo mais seguro, progressivo		
• O índice de integração de saúde de 2008-2010, elaborado pela empresa IHS Ergonomics, mostra uma queda acentuada em relação ao índice de integração de saúde de 2007-2008. Solução: Profuturo mais seguro, progressivo		
• O índice de integração de saúde de 2008-2010, elaborado pela empresa IHS Ergonomics, mostra uma queda acentuada em relação ao índice de integração de saúde de 2007-2008. Solução: Profuturo mais seguro, progressivo		
• O índice de integração de saúde de 2008-2010, elaborado pela empresa IHS Ergonomics, mostra uma queda acentuada em relação ao índice de integração de saúde de 2007-2008. Solução: Profuturo mais seguro, progressivo		
• O índice de integração de saúde de 2008-2010, elaborado pela empresa IHS Ergonomics, mostra uma queda acentuada em relação ao índice de integração de saúde de 2007-2008. Solução: Profuturo mais seguro, progressivo		
• O índice de integração de saúde de 2008-2010, elaborado pela empresa IHS Ergonomics, mostra uma queda acentuada em relação ao índice de integração de saúde de 2007-2008. Solução: Profuturo mais seguro, progressivo		
• O índice de integração de saúde de 2008-2010, elaborado pela empresa IHS Ergonomics, mostra uma queda acentuada em relação ao índice de integração de saúde de 2007-2008. Solução: Profuturo mais seguro, progressivo		
• O índice de integração de saúde de 2008-2010, elaborado pela empresa IHS Ergonomics, mostra uma queda acentuada em relação ao índice de integração de saúde de 2007-2008. Solução: Profuturo mais seguro, progressivo		
• O índice de integração de saúde de 2008-2010, elaborado pela empresa IHS Ergonomics, mostra uma queda acentuada em relação ao índice de integração de saúde de 2007-2008. Solução: Profuturo mais seguro, progressivo		
• O índice de integração de saúde de 2008-2010, elaborado pela empresa IHS Ergonomics, mostra uma queda acentuada em relação ao índice de integração de saúde de 2007-2008. Solução: Profuturo mais seguro, progressivo		
• O índice de integração de saúde de 2008-2010, elaborado pela empresa IHS Ergonomics, mostra uma queda acentuada em relação ao índice de integração de saúde de 2007-2008. Solução: Profuturo mais seguro, progressivo		
• O índice de integração de saúde de 2008-2010, elaborado pela empresa IHS Ergonomics, mostra uma queda acentuada em relação ao índice de integração de saúde de 2007-2008. Solução: Profuturo mais seguro, progressivo		
• O índice de integração de saúde de 2008-2010, elaborado pela empresa IHS Ergonomics, mostra uma queda acentuada em relação ao índice de integração de saúde de 2007-2008. Solução: Profuturo mais seguro, progressivo		
• O índice de integração de saúde de 2008-2010, elaborado pela empresa IHS Ergonomics, mostra uma queda acentuada em relação ao índice de integração de saúde de 2007-2008. Solução: Profuturo mais seguro, progressivo		
• O índice de integração de saúde de 2008-2010, elaborado pela empresa IHS Ergonomics, mostra uma queda acentuada em relação ao índice de integração de saúde de 2007-2008. Solução: Profuturo mais seguro, progressivo		
• O índice de integração de saúde de 2008-2010, elaborado pela empresa IHS Ergonomics, mostra uma queda acentuada em relação ao índice de integração de saúde de 2007-2008. Solução: Profuturo mais seguro, progressivo		
• O índice de integração de saúde de 2008-2010, elaborado pela empresa IHS Ergonomics, mostra uma queda acentuada em relação ao índice de integração de saúde de 2007-2008. Solução: Profuturo mais seguro, progressivo		
• O índice de integração de saúde de 2008-2010, elaborado pela empresa IHS Ergonomics, mostra uma queda acentuada em relação ao índice de integração de saúde de 2007-2008. Solução: Profuturo mais seguro, progressivo		
• O índice de integração de saúde de 2008-2010, elaborado pela empresa IHS Ergonomics, mostra uma queda acentuada em relação ao índice de integração de saúde de 2007-2008. Solução: Profuturo mais seguro, progressivo		
• O índice de integração de saúde de 2008-2010, elaborado pela empresa IHS Ergonomics, mostra uma queda acentuada em relação ao índice de integração de saúde de 2007-2008. Solução: Profuturo mais seguro, progressivo		
• O índice de integração de saúde de 2008-2010, elaborado pela empresa IHS Ergonomics, mostra uma queda acentuada em relação ao índice de integração de saúde de 2007-2008. Solução: Profuturo mais seguro, progressivo		
• O índice de integração de saúde de 2008-2010, elaborado pela empresa IHS Ergonomics, mostra uma queda acentuada em relação ao índice de integração de saúde de 2007-2008. Solução: Profuturo mais seguro, progressivo		
• O índice de integração de saúde de 2008-2010, elaborado pela empresa IHS Ergonomics, mostra uma queda acentuada em relação ao índice de integração de saúde de 2007-2008. Solução: Profuturo mais seguro, progressivo		
• O índice de integração de saúde de 2008-2010, elaborado pela empresa IHS Ergonomics, mostra uma queda acentuada em relação ao índice de integração de saúde de 2007-2008. Solução: Profuturo mais seguro, progressivo		
• O índice de integração de saúde de 2008-2010, elaborado pela empresa IHS Ergonomics, mostra uma queda acentuada em relação ao índice de integração de saúde de 2007-2008. Solução: Profuturo mais seguro, progressivo		
• O índice de integração de saúde de 2008-2010, elaborado pela empresa IHS Ergonomics, mostra uma queda acentuada em relação ao índice de integração de saúde de 2007-2008. Solução: Profuturo mais seguro, progressivo		
• O índice de integração de saúde de 2008-2010, elaborado pela empresa IHS Ergonomics, mostra uma queda acentuada em relação ao índice de integração de saúde de 2007-2008. Solução: Profuturo mais seguro, progressivo		
• O índice de integração de saúde de 2008-2010, elaborado pela empresa IHS Ergonomics, mostra uma queda acentuada em relação ao índice de integração de saúde de 2007-2008. Solução: Profuturo mais seguro, progressivo		
• O índice de integração de saúde de 2008-2010, elaborado pela empresa IHS Ergonomics, mostra uma queda acentuada em relação ao índice de integração de saúde de 2007-2008. Solução: Profuturo mais seguro, progressivo		
• O índice de integração de saúde de 2008-2010, elaborado pela empresa IHS Ergonomics, mostra uma queda acentuada em relação ao índice de integração de saúde de 2007-2008. Solução: Profuturo mais seguro, progressivo		
• O índice de integração de saúde de 2008-2010, elaborado pela empresa IHS Ergonomics, mostra uma queda acentuada em relação ao índice de integração de saúde de 2007-2008. Solução: Profuturo mais seguro, progressivo		
• O índice de integração de saúde de 2008-2010, elaborado pela empresa IHS Ergonomics, mostra uma queda acentuada em relação ao índice de integração de saúde de 2007-2008. Solução: Profuturo mais seguro, progressivo		
• O índice de integração de saúde de 2008-2010, elaborado pela empresa IHS Ergonomics, mostra uma queda acentuada em relação ao índice de integração de saúde de 2007-2008. Solução: Profuturo mais seguro, progressivo		
• O índice de integração de saúde de 2008-2010, elaborado pela empresa IHS Ergonomics, mostra uma queda acentuada em relação ao índice de integração de saúde de 2007-2008. Solução: Profuturo mais seguro, progressivo		
• O índice de integração de saúde de 2008-2010, elaborado pela empresa IHS Ergonomics, mostra uma queda acentuada em relação ao índice de integração de saúde de 2007-2008. Solução: Profuturo mais seguro, progressivo		
• O índice de integração de saúde de 2008-2010, elaborado pela empresa IHS Ergonomics, mostra uma queda acentuada em relação ao índice de integração de saúde de 2007-2008. Solução: Profuturo mais seguro, progressivo		
• O índice de integração de saúde de 2008-2010, elaborado pela empresa IHS Ergonomics, mostra uma queda acentuada em relação ao índice de integração de saúde de 2007-2008. Solução: Profuturo mais seguro, progressivo		
• O índice de integração de saúde de 2008-2010, elaborado pela empresa IHS Ergonomics, mostra uma queda acentuada em relação ao índice de integração de saúde de 2007-2008. Solução: Profuturo mais seguro, progressivo		
• O índice de integração de saúde de 2008-2010, elaborado pela empresa IHS Ergonomics, mostra uma queda acentuada em relação ao índice de integração de saúde de 2007-2008. Solução: Profuturo mais seguro, progressivo		
• O índice de integração de saúde de 2008-2010, elaborado pela empresa IHS Ergonomics, mostra uma queda acentuada em relação ao índice de integração de saúde de 2007-2008. Solução: Profuturo mais seguro, progressivo		
• O índice de integração de saúde de 2008-2010, elaborado pela empresa IHS Ergonomics, mostra uma queda acentuada em relação ao índice de integração de saúde de 2007-2008. Solução: Profuturo mais seguro, progressivo		
• O índice de integração de saúde de 2008-2010, elaborado pela empresa IHS Ergonomics, mostra uma queda acentuada em relação ao índice de integração de saúde de 2007-2008. Solução: Profuturo mais seguro, progressivo		
• O índice de integração de saúde de 2008-2010, elaborado pela empresa IHS Ergonomics, mostra uma queda acentuada em relação ao índice de integração de saúde de 2007-2008. Solução: Profuturo mais seguro, progressivo		
• O índice de integração de saúde de 2008-2010, elaborado pela empresa IHS Ergonomics, mostra uma queda acentuada em relação ao índice de integração de saúde de 2007-2008. Solução: Profuturo mais seguro, progressivo		
• O índice de integração de saúde de 2008-2010, elaborado pela empresa IHS Ergonomics, mostra uma queda acentuada em relação ao índice de integração de saúde de 2007-2008. Solução: Profuturo mais seguro, progressivo		
• O índice de integração de saúde de 2008-2010, elaborado pela empresa IHS Ergonomics, mostra uma queda acentuada em relação ao índice de integração de saúde de 2007-2008. Solução: Profuturo mais seguro, progressivo		
• O índice de integração de saúde de 2008-2010, elaborado pela empresa IHS Ergonomics, mostra uma queda acentuada em relação ao índice de integração de saúde de 2007-2008. Solução: Profuturo mais seguro, progressivo		
• O índice de integração de saúde de 2008-2010, elaborado pela empresa IHS Ergonomics, mostra uma queda acentuada em relação ao índice de integração de saúde de 2007-2008. Solução: Profuturo mais seguro, progressivo		
• O índice de integração de saúde de 2008-2010, elaborado pela empresa IHS Ergonomics, mostra uma queda acentuada em relação ao índice de integração de saúde de 2007-2008. Solução: Profuturo mais seguro, progressivo		
• O índice de integração de saúde de 2008-2010, elaborado pela empresa IHS Ergonomics, mostra uma queda acentuada em relação ao índice de integração de saúde de 2007-2008. Solução: Profuturo mais seguro, progressivo		
• O índice de integração de saúde de 2008-2010, elaborado pela empresa IHS Ergonomics, mostra uma queda acentuada em relação ao índice de integração de saúde de 2007-2008. Solução: Profuturo mais seguro, progressivo		
• O índice de integração de saúde de 2008-2010, elaborado pela empresa IHS Ergonomics, mostra uma queda acentuada em relação ao índice de integração de saúde de 2007-2008. Solução: Profuturo mais seguro, progressivo		
• O índice de integração de saúde de 2008-2010, elaborado pela empresa IHS Ergonomics, mostra uma queda acentuada em relação ao índice de integração de saúde de 2007-2008. Solução: Profuturo mais seguro, progressivo		
• O índice de integração de saúde de 2008-2010, elaborado pela empresa IHS Ergonomics, mostra uma queda acentuada em relação ao índice de integração de saúde de 2007-2008. Solução: Profuturo mais seguro, progressivo		
• O índice de integração de saúde de 2008-2010, elaborado pela empresa IHS Ergonomics, mostra uma queda acentuada em relação ao índice de integração de saúde de 2007-2008. Solução: Profuturo mais seguro, progressivo		
• O índice de integração de saúde de 2008-2010, elaborado pela empresa IHS Ergonomics, mostra uma queda acentuada em relação ao índice de integração de saúde de 2007-2008. Solução: Profuturo mais seguro, progressivo		
• O índice de integração de saúde de 2008-2010, elaborado pela empresa IHS Ergonomics, mostra uma queda acentuada em relação ao índice de integração de saúde de 2007-2008. Solução: Profuturo mais seguro, progressivo		
• O índice de integração de saúde de 2008-2010, elaborado pela empresa IHS Ergonomics, mostra uma queda acentuada em relação ao índice de integração de saúde de 2007-2008. Solução: Profuturo mais seguro, progressivo		
• O índice de integração de saúde de 2008-2010, elaborado pela empresa IHS Ergonomics, mostra uma queda acentuada em relação ao índice de integração de saúde de 2007-2008. Solução: Profuturo mais seguro, progressivo		
• O índice de integração de saúde de 2008-2010, elaborado pela empresa IHS Ergonomics, mostra uma queda acentuada em relação ao índice de integração de saúde de 2007-2008. Solução: Profuturo mais seguro, progressivo		
• O índice de integração de saúde de 2008-2010, elaborado pela empresa IHS Ergonomics, mostra uma queda acentuada em relação ao índice de integração de saúde de 2007-2008. Solução: Profuturo mais seguro, progressivo		
• O índice de integração de saúde de 2008-2010, elaborado pela empresa IHS Ergonomics, mostra uma queda acentuada em relação ao índice de integração de saúde de 2007-2008. Solução: Profuturo mais seguro, progressivo		
• O índice de integração de saúde de 2008-2010, elaborado pela empresa IHS Ergonomics, mostra uma queda acentuada em relação ao índice de integração de saúde de 2007-2008. Solução: Profuturo mais seguro, progressivo		
• O índice de integração de saúde de 2008-2010, elaborado pela empresa IHS Ergonomics, mostra uma queda acentuada em relação ao índice de integração de saúde de 2007-2008. Solução: Profuturo mais seguro, progressivo		
• O índice de integração de saúde de 2008-2010, elaborado pela empresa IHS Ergonomics, mostra uma queda acentuada em relação ao índice de integração de saúde de 2007-2008. Solução: Profuturo mais seguro, progressivo		
• O índice de integração de saúde de 2008-2010, elaborado pela empresa IHS Ergonomics, mostra uma queda acentuada em relação ao índice de integração de saúde de 2007-2008. Solução: Profuturo mais seguro, progressivo		
• O índice de integração de saúde de 2008-2010, elaborado pela empresa IHS Ergonomics, mostra uma queda acentuada em relação ao índice de integração de saúde de 2007-2008. Solução: Profuturo mais seguro, progressivo		
• O índice de integração de saúde de 2008-2010, elaborado pela empresa IHS Ergonomics, mostra uma queda acentuada em relação ao índice de integração de saúde de 2007-2008. Solução: Profuturo mais seguro, progressivo		
• O índice de integração de saúde de 2008-2010, elaborado pela empresa IHS Ergonomics, mostra uma queda acentuada em relação ao índice de integração de saúde de 2007-2008. Solução: Profuturo mais seguro, progressivo		
• O índice de integração de saúde de 2008-2010, elaborado pela empresa IHS Ergonomics, mostra uma queda acentuada em relação ao índice de integração de saúde de 2007-2008. Solução: Profuturo mais seguro, progressivo		
• O índice de integração de saúde de 2008-2010, elaborado pela empresa IHS Ergonomics, mostra uma queda acentuada em relação ao índice de integração de saúde de 2007-2008. Solução: Profuturo mais seguro, progressivo		
• O índice de integração de saúde de 2008-2010, elaborado pela empresa IHS Ergonomics, mostra uma queda acentuada em relação ao índice de integração de saúde de 2007-2008. Solução: Profuturo mais seguro, progressivo		
• O índice de integração de saúde de 2008-2010, elaborado pela empresa IHS Ergonomics, mostra uma queda acentuada em relação ao índice de integração de saúde de 2007-2008. Solução: Profuturo mais seguro, progressivo		
• O índice de integração de saúde de 2008-2010, elaborado pela empresa IHS Ergonomics, mostra uma queda acentuada em relação ao índice de integração de saúde de 2007-2008. Solução: Profuturo mais seguro, progressivo		
• O índice de integração de saúde de 2008-2010, elaborado pela empresa IHS Ergonomics, mostra uma queda acentuada em relação ao índice de integração de saúde de 2007-2008. Solução: Profuturo mais seguro, progressivo		
• O índice de integração de saúde de 2008-2010, elaborado pela empresa IHS Ergonomics, mostra uma queda acentuada em relação ao índice de integração de saúde de 2007-2008. Solução: Profuturo mais seguro, progressivo		
• O índice de integração de saúde de 2008-2010, elaborado pela empresa IHS Ergonomics, mostra uma queda acentuada em relação ao índice de integração de saúde de 2007-2008. Solução: Profuturo mais seguro, progressivo		
• O índice de integração de saúde de 2008-2010, elaborado pela empresa IHS Ergonomics, mostra uma queda acentuada em relação ao índice de integração de saúde de 2007-2008. Solução: Profuturo mais seguro, progressivo		
• O índice de integração de saúde de 2008-2010, elaborado pela empresa IHS Ergonomics, mostra uma queda acentuada em relação ao índice de integração de saúde de 2007-2008. Solução: Profuturo mais seguro, progressivo		
• O índice de integração de saúde de 2008-2010, elaborado pela empresa IHS Ergonomics, mostra uma queda acentuada em relação ao índice de integração de saúde de 2007-2008. Solução: Profuturo mais seguro, progressivo		
• O índice de integração de saúde de 2008-2010, elaborado pela empresa IHS Ergonomics, mostra uma queda acentuada em relação ao índice de integração de saúde de 2007-2008. Solução: Profuturo mais seguro, progressivo		
• O índice de integração de saúde de 2008-2010, elaborado pela empresa IHS Ergonomics, mostra uma queda acentuada em relação ao índice de integração de saúde de 2007-2008. Solução: Profuturo mais seguro, progressivo		
• O índice de integração de saúde de 2008-2010, elaborado pela empresa IHS Ergonomics, mostra uma queda acentuada em relação ao índice de integração de saúde de 2007-2008. Solução: Profuturo mais seguro, progressivo		
• O índice de integração de saúde de 2008-2010, elaborado pela empresa IHS Ergonomics, mostra uma queda acentuada em relação ao índice de integração de saúde de 2007-2008. Solução: Profuturo mais seguro, progressivo		
• O índice de integração de saúde de 2008-2010, elaborado pela empresa IHS Ergonomics, mostra uma queda acentuada em relação ao índice de integração de saúde de 2007-2008. Solução: Profuturo mais seguro, progressivo		
• O índice de integração de saúde de 2008-2010, elaborado pela empresa IHS Ergonomics, mostra uma queda acentuada em relação ao índice de integração de saúde de 2007-2008. Solução: Profuturo mais seguro, progressivo		
• O índice de integração de saúde de 2008-2010, elaborado pela empresa IHS Ergonomics, mostra uma queda acentuada em relação ao índice de integração de saúde de 2007-2008. Solução: Profuturo mais seguro, progressivo		
• O índice de integração de saúde de 2008-2010, elaborado pela empresa IHS Ergonomics, mostra uma queda acentuada em relação ao índice de integração de saúde de 2007-2008. Solução: Profuturo mais seguro, progressivo		
• O índice de integração de saúde de 2008-2010, elaborado pela empresa IHS Ergonomics, mostra uma queda acentuada em relação ao índice de integração de saúde de 2007-2008. Solução: Profuturo mais seguro, progressivo		
• O índice de integração de saúde de 2008-2010, elaborado pela empresa IHS Ergonomics, mostra uma queda acentuada em relação ao índice de integração de saúde de 2007-2008. Solução: Profuturo mais seguro, progressivo		
• O índice de integração de saúde de 2008-2010, elaborado pela empresa IHS Ergonomics, mostra uma queda acentuada em relação ao índice de integração de saúde de 2007-2008. Solução: Profuturo mais seguro, progressivo		
• O índice de integração de saúde de 2008-2010, elaborado pela empresa IHS Ergonomics, mostra uma queda acentuada em relação ao índice de integração de saúde de 2007-2008. Solução: Profuturo mais seguro, progressivo		
• O índice de integração de saúde de 2008-2010, elaborado pela empresa IHS Ergonomics, mostra uma queda acentuada em relação ao índice de integração de saúde de 2007-2008. Solução: Profuturo mais seguro, progressivo		
• O índice de integração de saúde de 2008-2010, elaborado pela empresa IHS Ergonomics, mostra uma queda acentuada em relação ao índice de integração de saúde de 2007-2008. Solução: Profuturo mais seguro, progressivo		
• O índice de integração de saúde de 2008-2010, elaborado pela empresa IHS Ergonomics, mostra uma queda acentuada em relação ao índice de integração de saúde de 2007-2008. Solução: Profuturo mais seguro, progressivo		
• O índice de integração de saúde de 2008-2010, elaborado pela empresa IHS Ergonomics, mostra uma queda acentuada em relação ao índice de integração de saúde de 2007-2008. Solução: Profuturo mais seguro, progressivo		
• O índice de integração de saúde de 2008-2010, elaborado pela empresa IHS Ergonomics, mostra uma queda acentuada em relação ao índice de integração de saúde de 2007-2008. Solução: Profuturo mais seguro, progressivo		
• O índice de integração de saúde de 2008-2010, elaborado pela empresa IHS Ergonomics, mostra uma queda acentuada em relação ao índice de integração de saúde de 2007-2008. Solução: Profuturo mais seguro, progressivo		
• O índice de integração de saúde de 2008-2010, elaborado pela empresa IHS Ergonomics, mostra uma queda acentuada em relação ao índice de integração de saúde de 2007-2008. Solução: Profuturo mais seguro, progressivo		
• O índice de integração de saúde de 2008-2010, elaborado pela empresa IHS Ergonomics, mostra uma queda acentuada em relação ao índice de integração de saúde de 2007-2008. Solução: Profuturo mais seguro, progressivo		
• O índice de integração de saúde de 2008-2010, elaborado pela empresa IHS Ergonomics, mostra uma queda acentuada em relação ao índice de integração de saúde de 2007-2008. Solução: Profuturo mais seguro, progressivo		
• O índice de integração de saúde de 2008-2010, elaborado pela empresa IHS Ergonomics, mostra uma queda acentuada em relação ao índice de integração de saúde de 2007-2008. Solução: Profuturo mais seguro, progressivo		
• O índice de integração de saúde de 2008-2010, elaborado pela empresa IHS Ergonomics, mostra uma queda acentuada em relação ao índice de integração de saúde de 2007-2008. Solução: Profuturo mais seguro, progressivo		
• O índice de integração de saúde de 2008-2010, elaborado pela empresa IHS Ergonomics, mostra uma queda acentuada em relação ao índice de integração de saúde de 2007-2008. Solução: Profuturo mais seguro, progressivo		
• O índice de integração de saúde de 2008-2010, elaborado pela empresa IHS Ergonomics, mostra uma queda acentuada em relação ao índice de integração de saúde de 2007-2008. Solução: Profuturo mais seguro, progressivo		
• O índice de integração de saúde de 2008-2010, elaborado pela empresa IHS Ergonomics, mostra uma queda acentuada em relação ao índice de integração de saúde de 2007-2008. Solução: Profuturo mais seguro, progressivo		
• O índice de integração de saúde de 2008-2010, elaborado pela empresa IHS Ergonomics, mostra uma queda acentuada em relação ao índice de integração de saúde de 2007-2008. Solução: Profuturo mais seguro, progressivo		
• O índice de integração de saúde de 2008-2010, elaborado pela empresa IHS Ergonomics, mostra uma queda acentuada em relação ao índice de integração de saúde de 2007-2008. Solução: Profuturo mais seguro, progressivo		
• O índice de integração de saúde de 2008-2010, elaborado pela empresa IHS Ergonomics, mostra uma queda acentuada em relação ao índice de integração de saúde de 2007-2008. Solução: Profuturo mais seguro, progressivo		
• O índice de integração de saúde de 2008-2010, elaborado pela empresa IHS Ergonomics, mostra uma queda acentuada em relação ao índice de integração de saúde de 2007-2008. Solução: Profuturo mais seguro, progressivo		
• O índice de integração de saúde de 2008-2010, elaborado pela empresa IHS Ergonomics, mostra uma queda acentuada em relação ao índice de integração de saúde de 2007-2008. Solução: Profuturo mais seguro, progressivo		
• O índice de integração de saúde de 2008-2010, elaborado pela empresa IHS Ergonomics, mostra uma queda acentuada em relação ao índice de integração de saúde de 2007-2008. Solução: Profuturo mais seguro, progressivo		
• O índice de integração de saúde de 2008-2010, elaborado pela empresa IHS Ergonomics, mostra uma queda acentuada em relação ao índice de integração de saúde de 2007-2008. Solução: Profuturo mais seguro, progressivo		
• O índice de integração de saúde de 2008-2010, elaborado pela empresa IHS Ergonomics, mostra uma queda acentuada em relação ao índice de integração de saúde de 2007-2008. Solução: Profuturo mais seguro, progressivo		
• O índice de integração de saúde de 2008-2010, elaborado pela empresa IHS Ergonomics, mostra uma queda acentuada em relação ao índice de integração de saúde de 2007-2008. Solução: Profuturo mais seguro, progressivo		
• O índice de integração de saúde de 2008-2010, elaborado pela empresa IHS Ergonomics, mostra uma queda acentuada em relação ao índice de integração de saúde de 2007-2008. Solução: Profuturo mais seguro, progressivo		
• O índice de integração de saúde de 2008-2010, elaborado pela empresa IHS Ergonomics, mostra uma queda acentuada em relação ao índice de integração de saúde de 2007-2008. Solução: Profuturo mais seguro, progressivo		
• O índice de integração de saúde de 2008-2010, elaborado pela empresa IHS Ergonomics, mostra uma queda acentuada em relação ao índice de integração de saúde de 2007-2008. Solução: Profuturo mais seguro, progressivo		
• O índice de integração de saúde de 2008-2010, elaborado pela empresa IHS Ergonomics, mostra uma queda acentuada em relação ao índice de integração de saúde de 2007-2008. Solução: Profuturo mais seguro, progressivo		
• O índice de integração de saúde de 2008-2010, elaborado pela empresa IHS Ergonomics, mostra uma queda acentuada em relação ao índice de integração de saúde de 2007-2008. Solução: Profuturo mais seguro, progressivo		
• O índice de integração de saúde de 2008-2010, elaborado pela empresa IHS Ergonomics, mostra uma queda acentuada em relação ao índice de integração de saúde de 2007-2008. Solução: Profuturo mais seguro, progressivo		
• O índice de integração de saúde de 2008-2010, elaborado pela empresa IHS Ergonomics, mostra uma queda acentuada em relação ao índice de integração de saúde de 2007-2008. Solução: Profuturo mais seguro, progressivo		
• O índice de integração de saúde de 2008-2010, elaborado pela empresa IHS Ergonomics, mostra uma queda acentuada em relação ao índice de integração de saúde de 2007-2008. Solução: Profuturo mais seguro, progressivo		
• O índice de integração de saúde de 2008-2010, elaborado pela empresa IHS Ergonomics, mostra uma queda acentuada em relação ao índice de integração de saúde de 2007-2008. Solução: Profuturo mais seguro, progressivo		
• O índice de integração de saúde de 2008-2010, elaborado pela empresa IHS Ergonomics, mostra uma queda acentuada em relação ao índice de integração de saúde de 2007-2008. Solução: Profuturo mais seguro, progressivo		
• O índice de integração de saúde de 2008-2010, elaborado pela empresa IHS Ergonomics, mostra uma queda acentuada em relação ao índice de integração de saúde de 2007-2008. Solução: Profuturo mais seguro, progressivo		
• O índice de integração de saúde de 2008-2010, elaborado pela empresa IHS Ergonomics, mostra uma queda acentuada em relação ao índice de integração de saúde de 2007-2008. Solução: Profuturo mais seguro, progressivo		
• O índice de integração de saúde de 2008-2010, elaborado pela empresa IHS Ergonomics, mostra uma queda acentuada em relação ao índice de integração de saúde de 2007-2008. Solução: Profuturo mais seguro, progressivo		
• O índice de integração de saúde de 2008-2010, elaborado pela empresa IHS Ergonomics, mostra uma queda acentuada em relação ao índice de integração de saúde de 2007-2008. Solução: Profuturo mais seguro, progressivo		
• O índice de integração de saúde de 2008-2010, elaborado pela empresa IHS Ergonomics, mostra uma queda acentuada em relação ao índice de integração de saúde de 2007-2008. Solução: Profuturo mais seguro, progressivo		
• O índice de integração de saúde de 2008-2010, elaborado pela empresa IHS Ergonomics, mostra uma queda acentuada em relação ao índice de integração de saúde de 2007-2008. Solução: Profuturo mais seguro, progressivo		
• O índice de integração de saúde de 2008-2010, elaborado pela empresa IHS Ergonomics, mostra uma queda acentuada em relação ao índice de integração de saúde de 2007-2008. Solução: Profuturo mais seguro, progressivo		
• O índice de integração de saúde de 2008-2010, elaborado pela empresa IHS Ergonomics, mostra uma queda acentuada em relação ao índice de integração de saúde de 2007-2008. Solução: Profuturo mais seguro, progressivo		
• O índice de integração de saúde de 2008-2010, elaborado pela empresa IHS Ergonomics, mostra uma queda acentuada em relação ao índice de integração de saúde de 2007-2008. Solução: Profuturo mais seguro, progressivo		
• O índice de integração de saúde de 2008-2010, elaborado pela empresa IHS Ergonomics, mostra uma queda acentuada em relação ao índice de integração de saúde de 2007-2008. Solução: Profuturo mais seguro, progressivo		
• O índice de integração de saúde de 2008-2010, elaborado pela empresa IHS Ergonomics, mostra uma queda acentuada em relação ao índice de integração de saúde de 2007-2008. Solução: Profuturo mais seguro, progressivo		
• O índice de integração de saúde de 2008-2010, elaborado pela empresa IHS Ergonomics,		

[illegible]

[illegible]

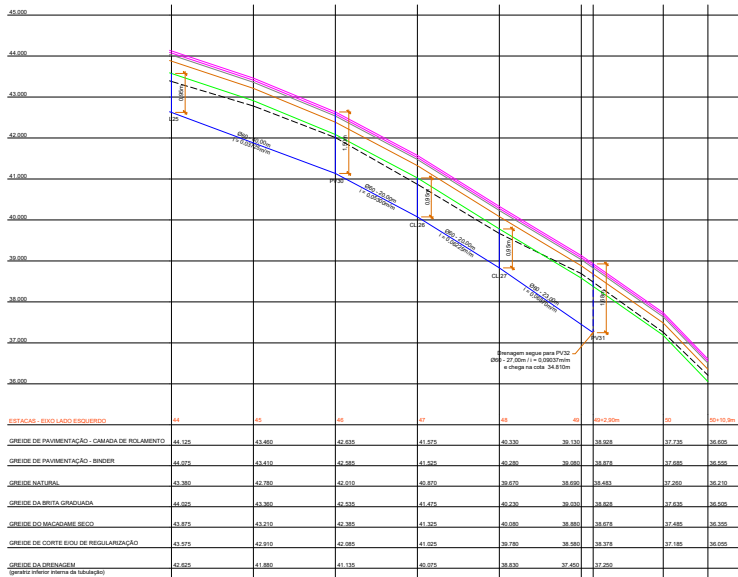
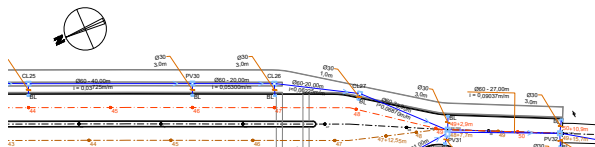
1	Estados Unidos	08/02/2022	208
2	Argentina	08/02	209
3	Brasil	08/02	210
4	Colômbia	08/02	211
5	Costa Rica	08/02	212
6	Chile	08/02	213
7	Equador	08/02	214
8	El Salvador	08/02	215
9	Guatemala	08/02	216
10	Honduras	08/02	217
11	Paraguai	08/02	218
12	Peru	08/02	219
13	Panamá	08/02	220
14	Uruguai	08/02	221
15	Venezuela	08/02	222
16	Guiné-Bissau	08/02	223
17	Senegal	08/02	224
18	Guiné	08/02	225
19	Libéria	08/02	226
20	Serra Leoa	08/02	227
21	Sierra Leoa	08/02	228
22	Libéria	08/02	229
23	Guiné-Bissau	08/02	230
24	Senegal	08/02	231
25	Guiné	08/02	232
26	Libéria	08/02	233
27	Serra Leoa	08/02	234
28	Sierra Leoa	08/02	235
29	Libéria	08/02	236
30	Guiné-Bissau	08/02	237
31	Senegal	08/02	238
32	Guiné	08/02	239
33	Libéria	08/02	240
34	Serra Leoa	08/02	241
35	Sierra Leoa	08/02	242
36	Libéria	08/02	243
37	Guiné-Bissau	08/02	244
38	Senegal	08/02	245
39	Guiné	08/02	246
40	Libéria	08/02	247
41	Serra Leoa	08/02	248
42	Sierra Leoa	08/02	249
43	Libéria	08/02	250
44	Guiné-Bissau	08/02	251
45	Senegal	08/02	252
46	Guiné	08/02	253
47	Libéria	08/02	254
48	Serra Leoa	08/02	255
49	Sierra Leoa	08/02	256
50	Libéria	08/02	257
51	Guiné-Bissau	08/02	258
52	Senegal	08/02	259
53	Guiné	08/02	260
54	Libéria	08/02	261
55	Serra Leoa	08/02	262
56	Sierra Leoa	08/02	263
57	Libéria	08/02	264
58	Guiné-Bissau	08/02	265
59	Senegal	08/02	266
60	Guiné	08/02	267
61	Libéria	08/02	268
62	Serra Leoa	08/02	269
63	Sierra Leoa	08/02	270
64	Libéria	08/02	271
65	Guiné-Bissau	08/02	272
66	Senegal	08/02	273
67	Guiné	08/02	274
68	Libéria	08/02	275
69	Serra Leoa	08/02	276
70	Sierra Leoa	08/02	277
71	Libéria	08/02	278
72	Guiné-Bissau	08/02	279
73	Senegal	08/02	280
74	Guiné	08/02	281
75	Libéria	08/02	282
76	Serra Leoa	08/02	283
77	Sierra Leoa	08/02	284
78	Libéria	08/02	285
79	Guiné-Bissau	08/02	286
80	Senegal	08/02	287
81	Guiné	08/02	288
82	Libéria	08/02	289
83	Serra Leoa	08/02	290
84	Sierra Leoa	08/02	291
85	Libéria	08/02	292
86	Guiné-Bissau	08/02	293
87	Senegal	08/02	294
88	Guiné	08/02	295
89	Libéria	08/02	296
90	Serra Leoa	08/02	297
91	Sierra Leoa	08/02	298
92	Libéria	08/02	299
93	Guiné-Bissau	08/02	300
94	Senegal	0	



QUADRO ESTATÍSTICO	MARGINAL	RUA
Extensão da pavimentação	227,74 m	988,00 m
Largura da pavimentação	6,00 m	2 x 6,00 m
DRENAGEM PLUVIAL		
Tubo Ø10 x 10		210,00 m
Tubo Ø10 x 10	1.400,00 m	1.400,00 m
Tubo Ø10 x 10	103,00 m	
Placa de visita Ø60 cm		25 unidades
Placa de visita Ø60 cm x 1,00 m - duplo		2 unidades
Placa de visitação de tubo	4 unidades	
Caixa de ligação Ø450/60		28 unidades
Caixa de ligação Ø60 cm x 1,00 m		1 unidade
Caixa de ligação Ø60 cm x 1,00 m - duplo		1 unidade
Canal de concreto Ø10 x 10	113,00 m	
Emprego tapadeira de concreto Ø10 x 10		404,00 m
Emprego tapadeira de concreto Ø10 x 10		2.100,00 m
Caixa coletora de concreto Ø45 x 61 com grelha em concreto armado TCC 01	2 unidades	
Reixa de bueiro Ø60 cm		1 unidade
Reixa de bueiro Ø60 cm		1 unidade

[illegible]





PERFIL LONGITUDINAL - LADO ESQUERDO
ESCALA HORIZONTAL 1:500
ESCALA VERTICAL 1:50
ESTACAS 44 a 50+10,50 m

LEGENDA	
LEVANTAMENTO TOPOGRAFICO	
	Terreno existente
	Terreno proposto
	Centro existente
	Centro proposto
	Limite de faixa de domínio de SC-486
	Limite de faixa de domínio de SC-486
	Via existente (Fazenda)
PAVIMENTAÇÃO PISTA	
	Estado do pavimento
	Proposta de pavimento
	Limite de faixa de domínio de SC-486
	Limite de faixa de domínio de SC-486
PREFEIRA LONGITUDINAL	
	Terreno existente
	Terreno proposto
	Centro existente
	Centro proposto
	Limite de faixa de domínio de SC-486
	Limite de faixa de domínio de SC-486
	Via existente (Fazenda)
DRENAGEM PLUVIAL	
	Estado do drenagem
	Proposta de drenagem
	Limite de faixa de domínio de SC-486
	Limite de faixa de domínio de SC-486
	Via existente (Fazenda)
PREFEIRA PLUVIAL	
	Estado do drenagem
	Proposta de drenagem
	Limite de faixa de domínio de SC-486
	Limite de faixa de domínio de SC-486
	Via existente (Fazenda)
PREFEIRA PLUVIAL	
	Estado do drenagem
	Proposta de drenagem
	Limite de faixa de domínio de SC-486
	Limite de faixa de domínio de SC-486
	Via existente (Fazenda)

- Todas as legendas de obras de infraestrutura dentro de faixa de domínio de via pública.
- O projeto de Marginal de acesso de SC-486 foi elaborado pela empresa M&E Engenharia, sendo esse o projeto aprovado pelo órgão responsável de faixas de domínio de infraestrutura para a Prefeitura Municipal de Itajaí.
- Para a execução da Rua Manoel Bernardes foram necessárias algumas modificações no projeto original de Marginal.
- Os serviços, quantificações e custos da Marginal de acesso de SC-486 e da Rua Manoel Bernardes estão contemplados neste projeto.
- Todas as disposições de drenagem existentes deverão ser desmontadas para posteriormente receber nova lâmpada de concreto.

QUADRO ESTATÍSTICO	
Estimativa de pavimentação	289,74 m
Estimativa de drenagem	289,74 m
DRENAGEM PLUVIAL	
Tubo Ø80 cm	218,58 m
Tubo Ø100 cm	1,42 m
Tubo Ø120 cm	123,00 m
Prato de visita Ø80 cm - duplo	22 unidades
Prato de visita Ø100 cm - duplo	2 unidades
Prato de visita Ø120 cm - duplo	4 unidades
Caixa de ligação Ø80/100 cm	26 unidades
Caixa de ligação Ø100/120 cm	1 unidade
Seção triangular de concreto STC 02	113,00 m
Seção triangular de concreto STC 01	454,50 m
Seção triangular de concreto STC 03	230,00 m
Caixa coletora de concreto CCE 01	2 unidades
Caixa de visita Ø80 cm	1 unidade
Boca de visita Ø80 cm	1 unidade
Boca de visita Ø100 cm	66 unidades

1

Emenda total

08/2022

JSE

AÇÃO

DESCRIÇÃO

DATA

RESPONSÁVEL

AMFRI

ASSOCIAÇÃO DOS MUNICÍPIOS DA REGIÃO DA FOZ DO RIO ITAJAI

Rua Lúcio Lopes Corrêa, 1055 - Bairro São Vicente - CEP 88339-421 - Itajaí-SC - CNPJ 05.958.948-01 - amfri@amfri.org.br

Prefeitura Municipal de Itajaí

Estado de Santa Catarina

0722

RUA MANOEL BERNARDES - BAIRRO ITAIPAVA

Jun/2022

PAVIMENTAÇÃO ASFALTICA, DRENAGEM PLUVIAL, CALÇADA, CALHAS E SINALIZAÇÃO VIÁRIA

Jacque

Estado

DRE

Prefeitura Municipal

09/22

Volnei José Morastoni

ACQUERLINE

ACQUERLINE SOARES BARBOSA

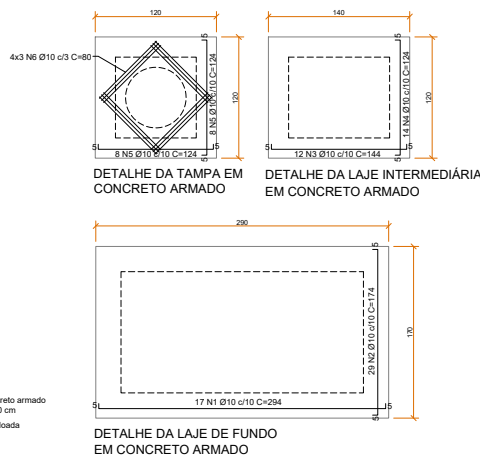
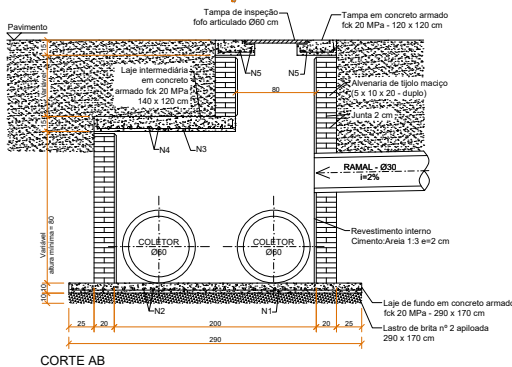
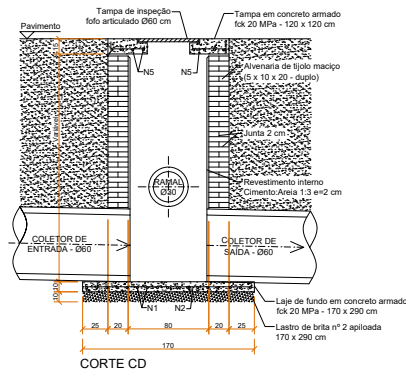
20220627 11:46

05273369983

11/1848797

Jacqueline Soares Barbosa

Responsável - CREA 03/00040-0



1	Emissão inicial	06/09/22	JOB
AÇÃO	DESCRIÇÃO	DATA	RESPONSÁVEL

ASSOCIAÇÃO DOS MUNICÍPIOS DA REGIÃO DA FOZ DO RIO ITAJAÍ

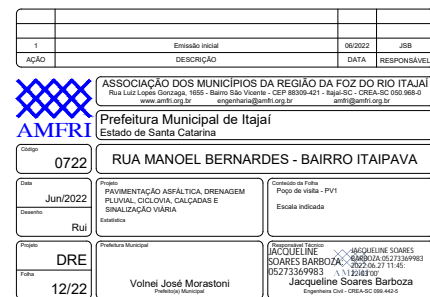
Rua Luiz Lopes Gonzaga, 1655 - Bairro São Vicente - CEP 88309-421 - Itajaí-SC - CREA-SC 050.968-0
www.amfri.org.br - engenharia@amfri.org.br

Prefeitura Municipal de Itajaí
 Estado de Santa Catarina

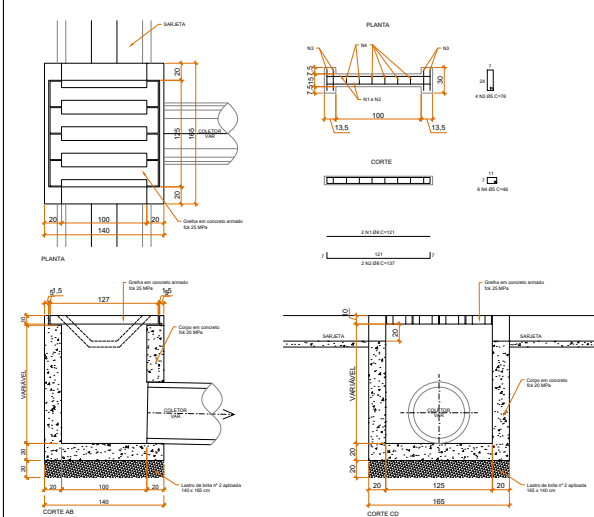
Código <div style="border: 1px solid black; padding: 5px; font-size: 1.2em;">0722</div>	<div style="border: 1px solid black; padding: 5px; text-align: center; font-size: 1.2em; font-weight: bold;"> RUA MANOEL BERNARDES - BAIRRO ITAIPAVA </div>
--	---

<div style="display: flex; justify-content: space-between;"> <div> <p>Nome</p> <p>JUN/2022</p> <p>Descrição</p> <p>Rui</p> </div> <div> <p>Projeto</p> <p>PAVIMENTAÇÃO ASFÁLTICA, DRENAGEM PLUVIAL, CICLOVIA, CALÇADAS E SINALIZAÇÃO VIÁRIA</p> <p>Orçamento</p> </div> </div>	<div style="display: flex; justify-content: space-between;"> <div> <p>Cronograma de Físico</p> <p>Popo de visita 0950 cm - duplo - P/V17 e P/V21</p> <p>Escala indicada</p> </div> <div> <p>Assinatura</p> <p>JACQUELINE SOARES BARBOZA 0527336983</p> </div> </div>
---	---

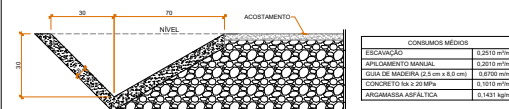
<div style="display: flex; justify-content: space-between;"> <div> <p>Projeto</p> <p>DRE</p> <p>Folha</p> <p>11/22</p> </div> <div> <p>Prefeitura Municipal</p> <p>Volnei José Morastoni Prefeitura Municipal de Itajaí</p> </div> </div>	<div style="display: flex; justify-content: space-between;"> <div> <p>Assinatura</p> <p>JACQUELINE SOARES BARBOZA 0527336983</p> </div> <div> <p>Assinatura</p> <p>JACQUELINE SOARES BARBOZA 0527336983</p> </div> </div>
---	---



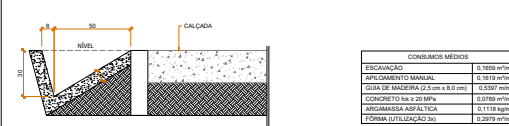
CAIXA COLETORA DE SARJETA - CCS 01 - COM GRELHA EM CONCRETO ARMADO - TCC 01
Sem Escala



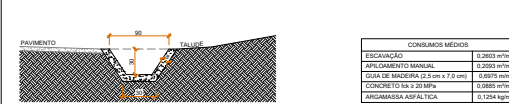
SARJETA TRIANGULAR DE CONCRETO - STC 02
Sem escala



SARJETA TRIANGULAR DE CONCRETO - STC 07
Sem escala



SARJETA TRAPEZOIDAL DE CONCRETO - SZC 01
Sem Escala



NOTAS:

- Dimensões em cm;
- As grades de madeira serão instaladas segundo a seção transversal de sarjeta, espaçadas de 2m;
- Grade formada por uma armação de aço de 10mm x 10mm;
- Detalhes conforme Abcun de Projeto-tipo de Disposição de Charnega, 1ª Edição, DNIT/2018.

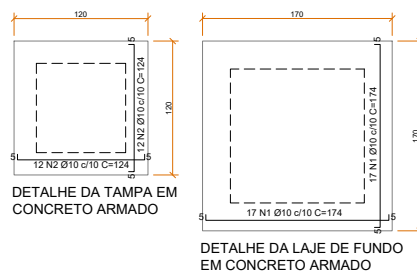
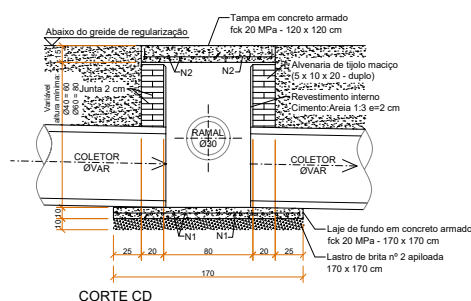
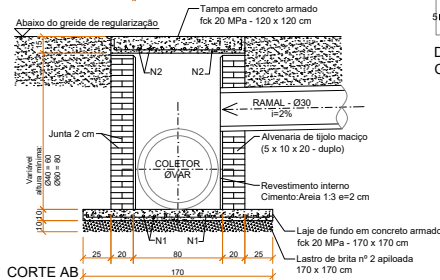
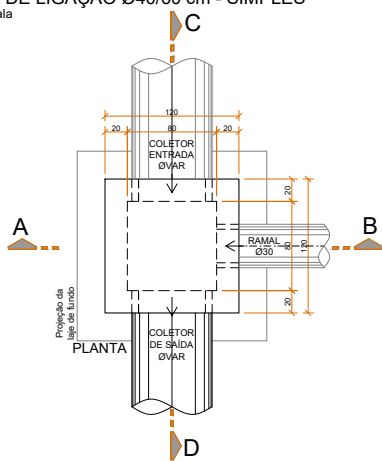
e-DOC F1FE58A1
Proc 137072/2022-e

1		Considerar	08/2022	JOS
ACAO		DESCRICAO	DATA	RESPONSAVEL
Prefeitura Municipal de Itajaí Estado de Santa Catarina				
0722		RUA MANOEL BERNARDES - BAIRRO ITAIPAVA		
Jun/2022		Pavimento: PAVIMENTAÇÃO ASFÁLTICA, DRENAGEM PLUVIAL, CICLOVIA, CALÇADAS E SINALIZAÇÃO VÁRIA Localidade:		
Ru		Códigos de obra: Caixa coletora de sarjeta - CCS 01 - com grelha em concreto armado - TCC 01 Sarjeta triangular de concreto - STC 02 e STC 07 Sarjeta trapezoidal de concreto - SZC 01 Sarjeta indicada		
DRE		Responsável Técnico: Volnei José Morastoni Registro Profissional: 05273369983 Assinatura:		
14/22		Responsável Técnico: Volnei José Morastoni Registro Profissional: 05273369983 Assinatura:		

CAIXA DE LIGAÇÃO Ø40/60 cm - SIMPLES

Sem Escala

e-DOC F1FE58A1
Proc 137072/2022-e

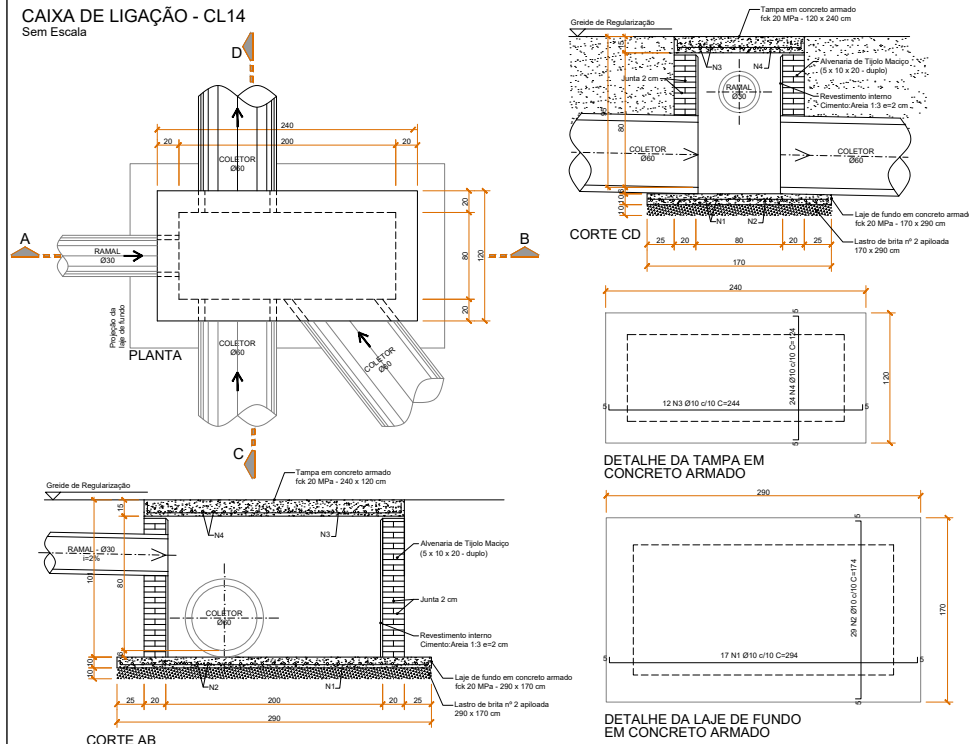



1	Emissão inicial	06/2022	JSB
AÇÃO	DESCRIÇÃO	DATA	RESPONSÁVEL
<p>ASSOCIAÇÃO DOS MUNICÍPIOS DA REGIÃO DA FOZ DO RIO ITAJAI Rua Luiz Lopes Gonçalves, 1856 - Bairro São Vicente - CEP 88309-421 - Itajaí-SC - CREA-SC 050.959-6 www.amfri.org.br engenharias@amfri.org.br amfri@amfri.org.br</p> <p>Prefeitura Municipal de Itajaí Estado de Santa Catarina</p> <p>RUA MANOEL BERNARDES - BAIRRO ITAIPAVA</p>			
Código	0722	RUA MANOEL BERNARDES - BAIRRO ITAIPAVA	
Data	Jun/2022	Projeto	PAVIMENTAÇÃO ASFÁLTICA, DRENAGEM PLUVIAL, CICLOVIA, CALÇADAS E SINALIZAÇÃO VIÁRIA
Desenho	Rui	Condição da Folha	Caixa de ligação Ø40/60 cm - simples
		Escala	Indicada
Projeto	DRE	Problema Municipal	
Folha	15/22	Volnei José Morastoni Prefeito Municipal	<p>Responsável Técnico</p> <p>JACQUELINE SOARES BARBOZA 05/273369983 11/2020</p> <p>Jacqueline Soares Barboza Engenheira Civil - CREA-SC 088.442-5</p>

CAIXA DE LIGAÇÃO - CL14

Sem Escala

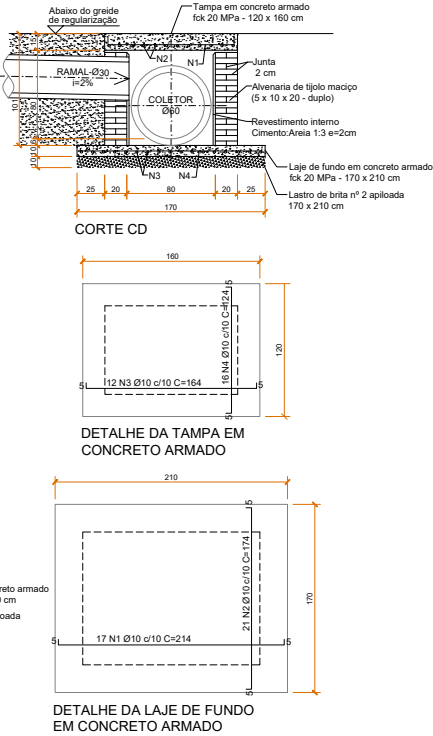
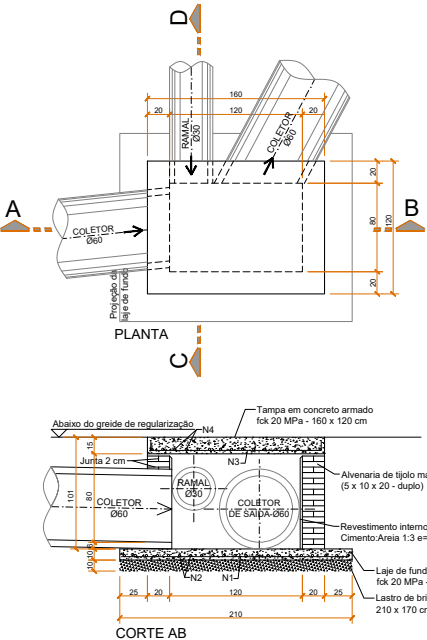
e-DOC F1FE58A1
Proc 137072/2022-e



1	Emissão Inicial	06/2022	JSB
AÇÃO	DESCRIÇÃO	DATA	RESPONSÁVEL
<div> <div>  <p>ASSOCIAÇÃO DOS MUNICÍPIOS DA REGIÃO DA FOZ DO RIO ITAJAÍ Rua Luiz Lopes Gonzaga, 1655 - Bairro São Vicente - CEP 88309-421 - Itajaí-SC (050) 968-0 www.amfri.org.br engenharia@amfri.org.br amfri@amfri.org.br</p> </div> <div> <p>Prefeitura Municipal de Itajaí Estado de Santa Catarina</p> </div> </div>			
Código	0722	RUA MANOEL BERNARDES - BAIRRO ITAIPAVA	
Data	Jun/2022	Projeto	PAVIMENTAÇÃO ASFÁLTICA, DRENAGEM PLUVIAL, CICLOVIA, CALÇADAS E SINALIZAÇÃO VIÁRIA
Desenho	Rui	Execução	Escala indicada
Projeto	DRE	Prefeitura Municipal	JACQUELINE SOARES BARBOZA
Folha	16/22	Volnei José Morastoni	Jacqueeline Soares Barboza

CAIXA DE LIGAÇÃO - CL28

Sem Escala

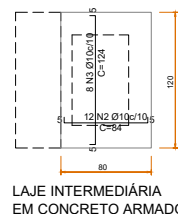
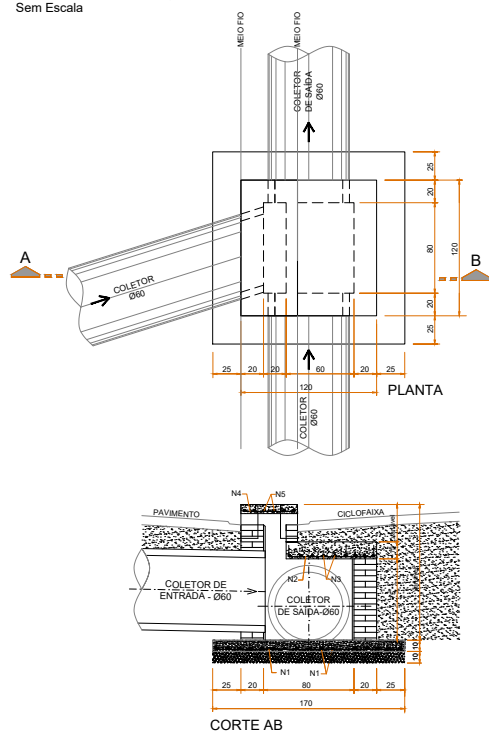


1	Emissão inicial	06/2022	JSB
AÇÃO	DESCRIÇÃO	DATA	RESPONSÁVEL
ASSOCIAÇÃO DOS MUNICÍPIOS DA REGIÃO DA FOZ DO RIO ITAJAI Rua Luiz Lopes Gonzaga, 1655 - Bairro São Vicente - CEP 88309-421 - Itajaí-SC - CREA-SC 050.968-0 www.amfri.org.br engenharia@amfri.org.br amfri@amfri.org.br			
Prefeitura Municipal de Itajaí Estado de Santa Catarina			
Código	0722	RUA MANOEL BERNARDES - BAIRRO ITAIPAVA	
Data	Jun/2022	Projeto	PAVIMENTAÇÃO ASFÁLTICA, DRENAGEM PLUVIAL, CICLOVIA, CALÇADAS E SINALIZAÇÃO VIÁRIA
Desenho	Rui	Condição da Folha	Caixa de ligação - CL28
Projeto	DRE	Escala indicada	
Folha	17/22	Projeto	Prefeitura Municipal
		Volnei José Morastoni	Projetista Municipal
		JACQUELINE SOARES BARBOZA	Engenheira Civil - CREA-SC 198.440-5

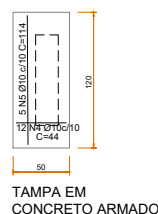
DETALHE DO POÇO DE VISITA COM BOCA DE LOBO

Sem Escala

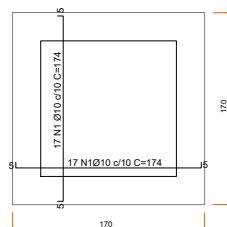
e-DOC F1FE58A1
Proc 137072/2022-e



LAJE INTERMEDIÁRIA
EM CONCRETO ARMADO



TAMPA EM
CONCRETO ARMADO

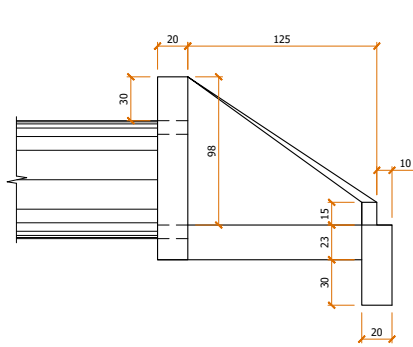


LAJE DE FUNDO EM
CONCRETO ARMADO

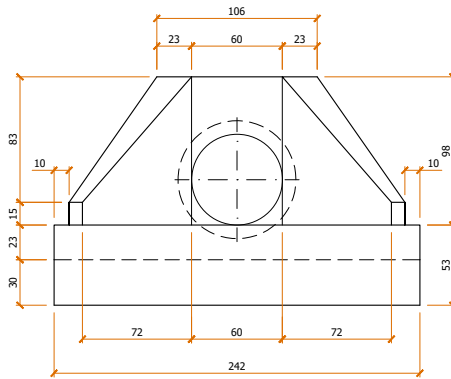
1	Emissão Inicial	06/2022	JSB
AÇÃO	DESCRIÇÃO	DATA	RESPONSÁVEL
<p>ASSOCIAÇÃO DOS MUNICÍPIOS DA REGIÃO DA FOZ DO RIO ITAJAI Rua Luiz Lopes Gonzaga, 1655 - Bairro São Vicente - CEP 88309-421 - Itajaí-SC - CREA-SC 050.968-0 www.amfri.org.br engenharia@amfri.org.br amfri@amfri.org.br</p> <p>Prefeitura Municipal de Itajaí Estado de Santa Catarina</p> <p>RUA MANOEL BERNARDES - BAIRRO ITAIPAVA</p>			
0722	RUA MANOEL BERNARDES - BAIRRO ITAIPAVA		
Jun/2022	PAVIMENTAÇÃO ASFÁLTICA, DRENAGEM PLUVIAL, CICLOVIA, CALÇADAS E SINALIZAÇÃO VÁRIA	Conteúdo da Folha: Detalhe do poço de visita com boca de lobo Escala indicada	
Rui	Estática		
DRE	Prefeitura Municipal	<p>JACQUELINE SOARES BARBOZA 05273369983 2022/06/27 11:43:24-03:00</p> <p>Jacqueline Soares Barboza Engenheira Civil - CREA-SC 060.440-5</p>	
18/22	Volnei José Morastoni Prefeito Municipal		

BOCA DE BUEIRO Ø60 cm - SIMPLES
Sem Escala

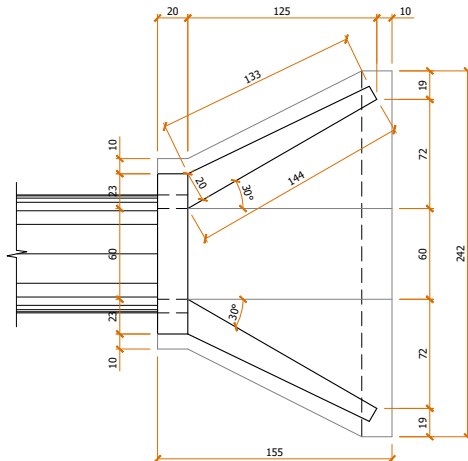
e-DOC F1FE58A1
Proc 137072/2022-e



VISTA LATERAL



VISTA FRONTAL



PLANTA BAIXA

1	Emissão inicial	06/2022	JSB
AÇÃO	DESCRIÇÃO	DATA	RESPONSÁVEL

AMFRI ASSOCIAÇÃO DOS MUNICÍPIOS DA REGIÃO DA FOZ DO RIO ITAJAI
Rua Luiz Lopes Gonzaga, 1655 - Bairro São Vicente - CEP 88309-421 - Itajaí-SC - CREA-SC 050.968-0
www.amfri.org.br engenharia@amfri.org.br amfri@amfri.org.br

Prefeitura Municipal de Itajaí
Estado de Santa Catarina

Código: **0722** RUA MANOEL BERNARDES - BAIRRO ITAIPAVA

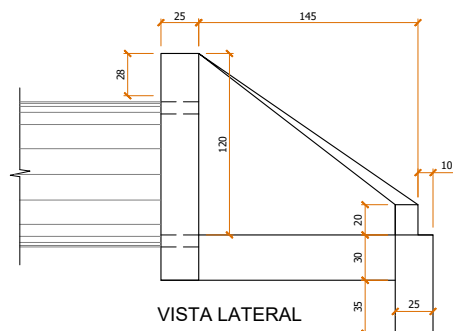
Data: **Jun/2022** Projeto: PAVIMENTAÇÃO ASFÁLTICA, DRENAGEM PLUVIAL, CICLOVIA, CALÇADAS E SINALIZAÇÃO VIÁRIA
Desenho: **Jacque** Estatística: Escala indicada

Projeto: **DRE** Prefeitura Municipal: **Volnei José Morastoni**
Folha: **19/22** Engenheiro Civil - CREA-SC 099.442-5

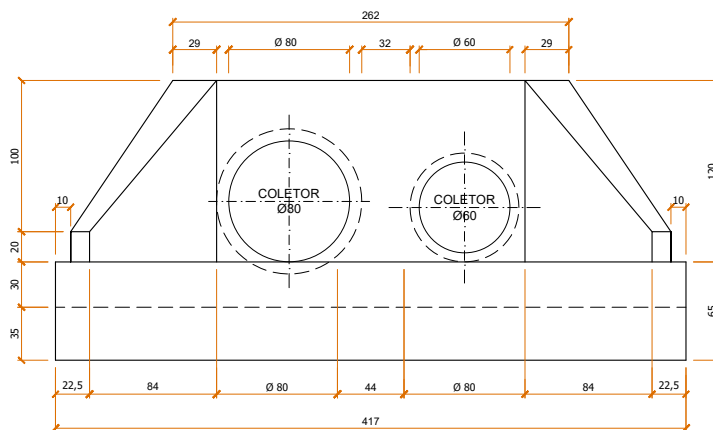
Responsável Técnico: **JACQUELINE SOARES BARBOZA**
SOARES BARBOZA-05273369983
05273369983
2022.06.27 11:43:04
Jacqueline Soares Barboza
Engenheira Civil - CREA-SC 099.442-5

BOCA DE BUEIRO Ø80 cm - DUPLA - BB1

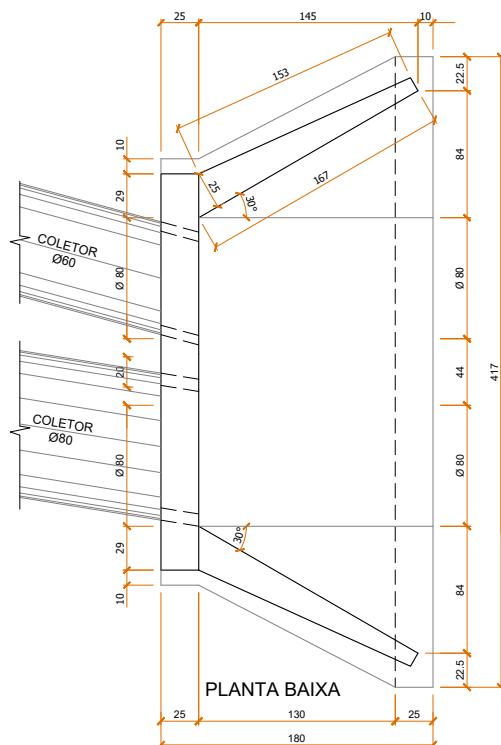
Sem Escala



VISTA LATERAL



VISTA FRONTAL



PLANTA BAIXA

1	Emissão inicial	06/2022	JSB
AÇÃO	DESCRIÇÃO	DATA	RESPONSÁVEL

ASSOCIAÇÃO DOS MUNICÍPIOS DA REGIÃO DA FOZ DO RIO ITAJAÍ
Rua Luiz Lopes Gonzaga, 1655 - Bairro São Vicente - CEP 88309-421 - Itajaí-SC - CREA-SC 050.968-0
www.amfri.org.br - engenharia@amfri.org.br - amfri@amfri.org.br

Prefeitura Municipal de Itajaí
Estado de Santa Catarina

Código: **0722** RUA MANOEL BERNARDES - BAIRRO ITAIPAVA

Data: **Jun/2022** Projeto: PAVIMENTAÇÃO ASFÁLTICA, DRENAGEM PLUVIAL, CICLOVIA, CALÇADAS E SINALIZAÇÃO VIÁRIA

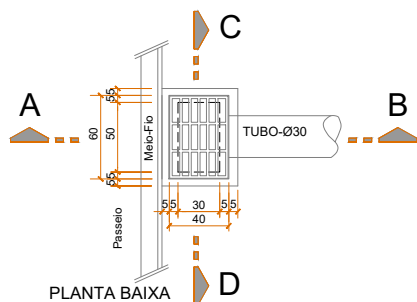
Desenho: **Rui** Estatística: Escala indicada

Projeto: **DRE** Prefeitura Municipal: **Volnei José Morastoni** (Prefeito(a) Municipal)

Folha: **20/22** Responsável Técnico: **JACQUELINE SOARES BARBOZA** (CREA-SC 05273369983) 2022.06.27 11:42:05273369983 AMFRI 031007 Jacqueline Soares Barboza Engenheira Civil - CREA-SC 099.442-5

BOCA DE LOBO DE GRELHA

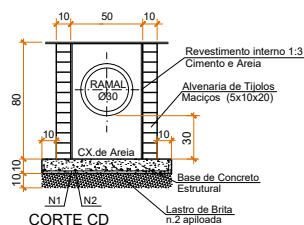
SEM ESCALA



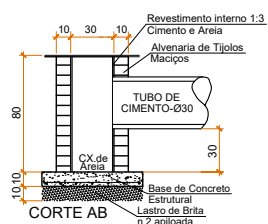
PLANTA BAIXA

ETAPA - 1

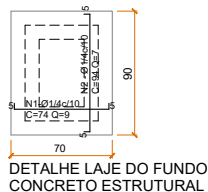
SEM ESCALA



CORTE CD



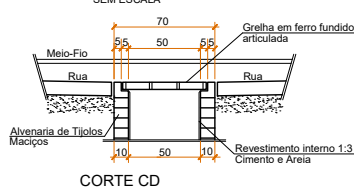
CORTE AB



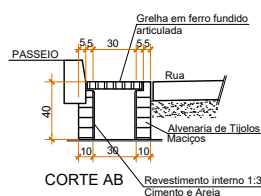
DETALHE LAJE DO FUNDO CONCRETO ESTRUTURAL

ETAPA - 2

SEM ESCALA



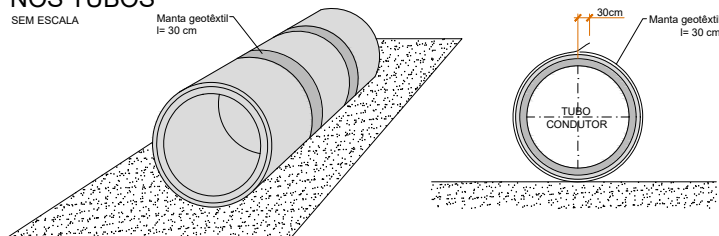
CORTE CD



CORTE AB

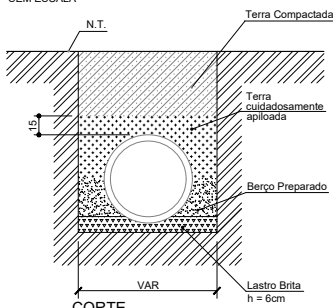
DETALHE MANTA GEOTÊXTIL NOS TUBOS

SEM ESCALA



DETALHE DO ASSENTAMENTO DOS TUBOS DE CONCRETO

SEM ESCALA



CORTE

1	Emissão inicial	06/2022	JSB
AÇÃO	DESCRIÇÃO	DATA	RESPONSÁVEL



ASSOCIAÇÃO DOS MUNICÍPIOS DA REGIÃO DA FOZ DO RIO ITAJAÍ
Rua Luiz Lopes Gonzaga, 1655 - Bairro São Vicente - CEP 88309-421 - Itajaí-SC - CREA-SC 050.968-0
www.amfri.org.br engenharia@amfri.org.br amfri@amfri.org.br

Prefeitura Municipal de Itajaí
Estado de Santa Catarina

Código	0722	RUA MANOEL BERNARDES - BAIRRO ITAIPAVA
Data	Jun/2022	Projeto
Desenho	Rui	PAVIMENTAÇÃO ASFÁLTICA, DRENAGEM PLUVIAL, CICLOVIA, CALÇADAS E SINALIZAÇÃO VIÁRIA
Projeto	DRE	Conteúdo da Folha
Folha	21/22	Boca de lobo de grelha, emenda de manta geotêxtil nos tubos e assentamento dos tubos
		Escala indicada
		Responsável Técnico
		JACQUELINE SOARES BARBOZA 05273369983 2022.06.27 11:42:19 AM
		Jacqueline Soares Barboza Engenheira Civil - CREA-SC 099.442-5
		Volnei José Morastoni Prefeito(a) Municipal